



LOYALTECH介绍

致力于打造全球最强大的以太坊芯/以太坊经典芯片机



LOYALTECH

创立于新加坡，LOYALTECH是全球领先的以太坊和以太坊经典ASIC芯片矿机厂商，旗下产品于2020年底量产。公司自成立来奉行诚信经营、技术驱动的核心宗旨，让公司在技术和市场方面处在行业前列，客户群体覆盖全球10多个国家和地区。LOYALTECH的产品，采用独特的芯片设计架构，业界领先的3D堆叠算力芯片技术，把算力芯片和存储芯片无缝连接，可为全球以太坊网和以太坊经典网络提供极佳能效比的算力矿机与解决方案。



2年内在纳斯达克上市

公司愿景：通过强大的AI和大数据算力芯片和设备，为用户提供更佳的虚拟原宇宙世界体验

MISSION：成为世界领先的AI和大数据算力芯片提供商

LOYALTECH核心价值观-对客户忠诚，兑现承诺：

- 承诺准时交货，行业首创“迟交货陪算力”；
- 承诺售后五日修复；
- 承诺算力误差控制5%以内，超出5%补算力。



YM100系列：大矿工专业矿机

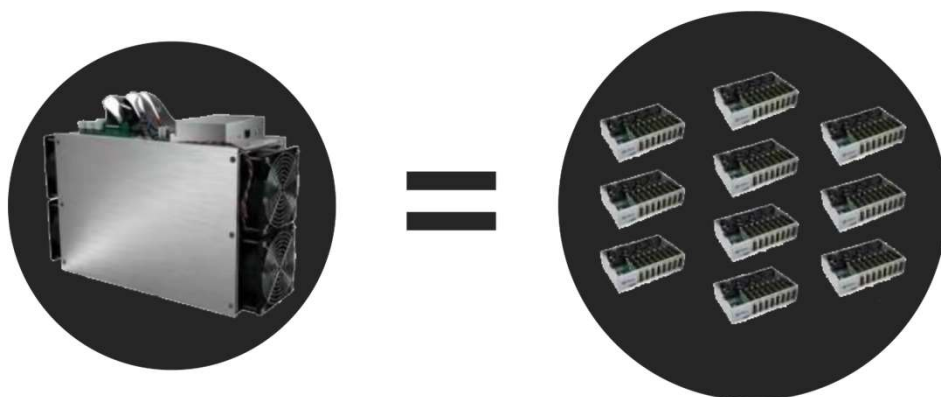
算力2400M 功耗2300W

采用独创芯片设计架构，使用行业领先的3D堆叠技术，算力芯片和存储芯片无缝连接，核心指标“功耗算力比”达到0.9W/M，“成本算力比”业界领先。



YM100系列：大算力专业矿机，全球产出第一

算力2400M 功耗2300W



Miner	Coins	Hashrate	Power Consumption	Unit Power	Produced (24h)	Revenue (24h)	Daily Cost (0.06 \$ /kWh)	Profits (24h)	Electricity Cost Rate
YM-100/104/107 (Silver)	ETH	2400 M	2300 W	1.0 W/M	0.03388631 ETH	\$ 103.45	\$ 3.31	\$ 100.14	3%
YM-105/108 (Black)	ETH	2100 M	2000 W	1.0 W/M	0.02965052 ETH	\$ 90.52	\$ 2.88	\$ 87.64	3%
JASMINER X4	ETC	2500 M	1200 W	0.5 W/M	1.97682705 ETC	\$ 86.65	\$ 1.73	\$ 84.92	2%
Lemons L6	ETH	1700 M	2100 W	1.2 W/M	0.02400280 ETH	\$ 73.28	\$ 3.02	\$ 70.25	4%
Goldshell KDS	KDA	18 T	2250 W	125 W/T	11.21907805 KDA	\$ 71.03	\$ 3.24	\$ 67.79	5%

一台YM-100矿机算力，相当于10台588显卡矿机

YM-100矿机每日收益，在鱼池上全球矿机中排名第一

YM200系列，新锐家庭的印钞机

MINI矿机，小蛋糕尺寸，适用于家庭和办公室
算力200M 功耗180W

算力强大：200M算力，顶一台8卡的大型低端显卡矿机

省电：只需200W（一个电视的耗电），

小巧安静：半个笔记本大小，低噪音设计（风扇大小的声音）

方便维护：没有显卡机的刷新系统的麻烦，调好后免维护。

价格适中：约2000\$，亲民，静态约10个月回本



绿色节能

由于POW极度耗电，备受业界诟病，与人类追求节能理念不符。

LOYALTECH独特的芯片技术，大幅节省耗电（与588显卡矿机比，省6倍电）。全球有近300万台显卡机，如都采用新型矿机，每年节省电力够北京使用一年。



3D堆叠，芯片黑科技

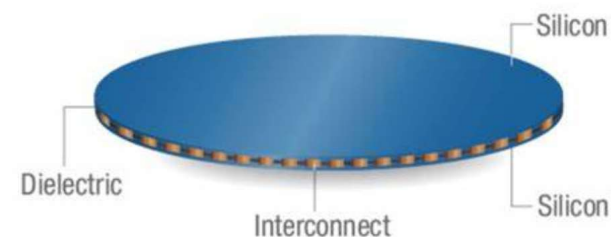


YM-100

- 采用业界领先的3D堆叠技术
(苹果公司旗舰电脑M1 Ultra芯片，也采用3D堆叠技术)
- 采用巧妙的芯片架构设计
- 采用成熟40纳米工艺，摆脱芯片产能限制

YM系列矿机 0.8W/M

Hybrid Bonding with Metal Interconnect



中间连接

逻辑运算

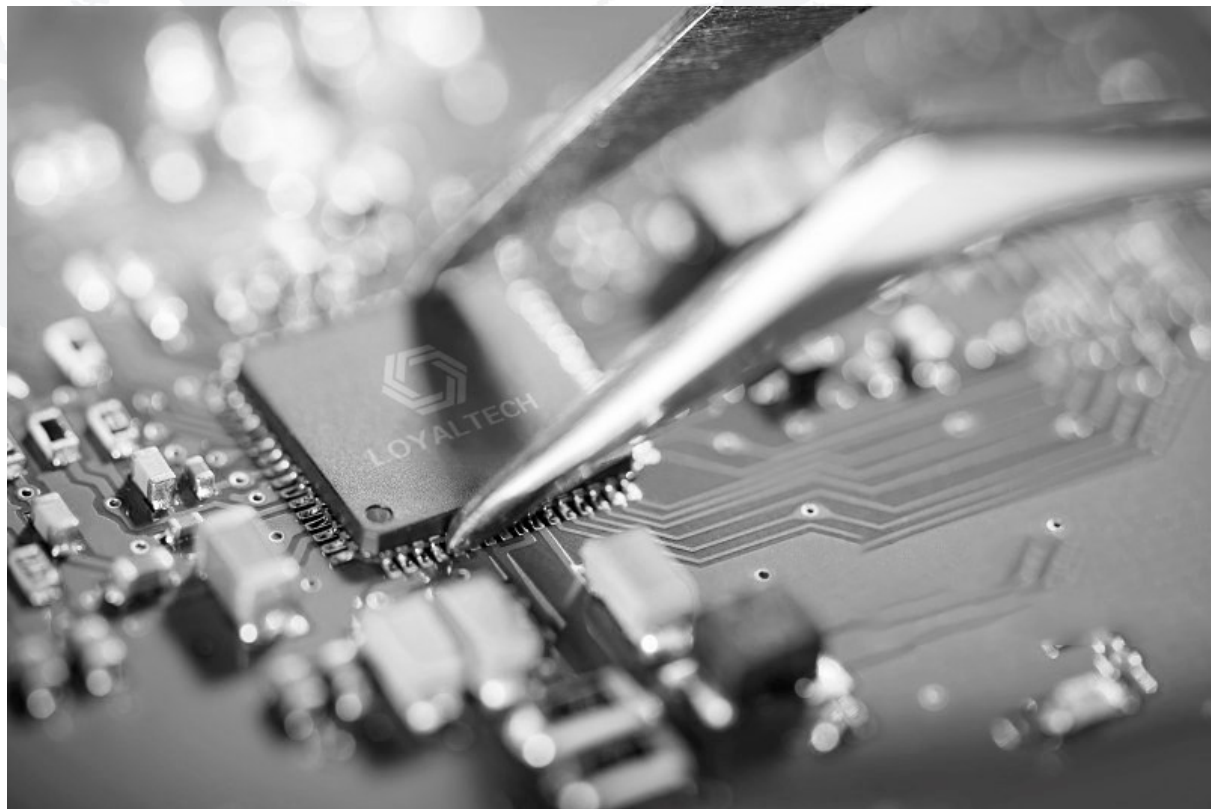
存储

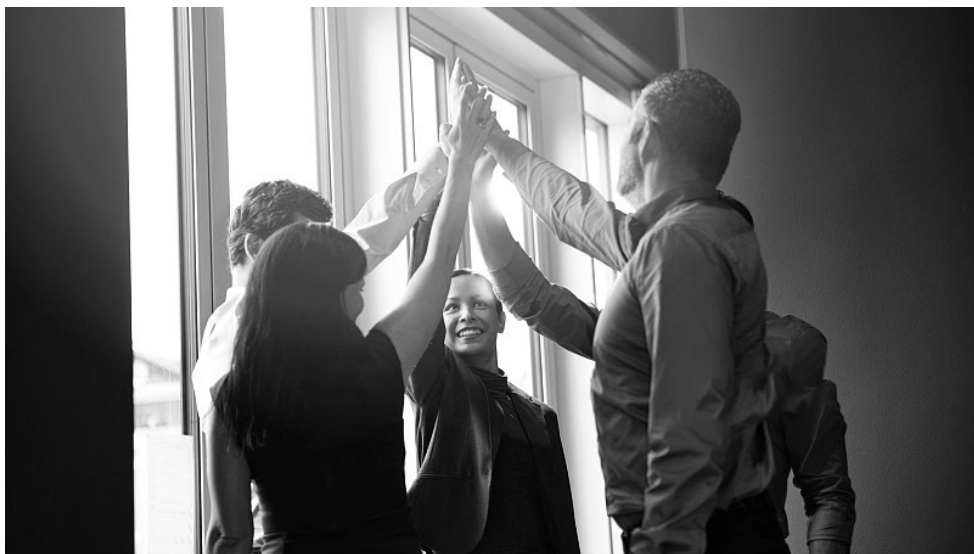


- 成熟技术：3D堆叠2017已用于手机摄像头CMOS芯片
- 低制程（40nm）成本极具竞争力
- 潜在性能提升空间巨大，6-10倍，显卡矿机杀手

供应链与标杆客户

- 紧密的供应链关系
- 规范化生产制造
- 有实力的标杆客户
(美国上市公司)





创始人及团队

ERIC WONG是一名连续创业者，曾任惠普全球副总裁；曾任NEW YELLOW RIVER CAPITAL（PE基金）合伙人；就读长江商学院EMBA，在IT行业有20年从业经验。

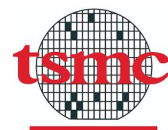
公司高管团队来自惠普、联想等世界500强企业高管，具有多年的IT跨国企业经营管理经验。

矿机老兵 十年磨一剑

- 2015 BTC Garden 矿机上市
- 2016 DCR 40nm 矿机上市
- 2017年 YM-100 开始研发
- 2018年与台积电合作，开发16NM比特币芯片，未流片
- 2019年YM-100 流片失败
- 2020年YM-100 二次流片
- 2020/12 YM-100 量产发售
- 2021/07 YM-100 公开市场发售



战略合作伙伴





Thanks for Wathing

全球最强大的以太坊芯片&以太坊经典芯片机

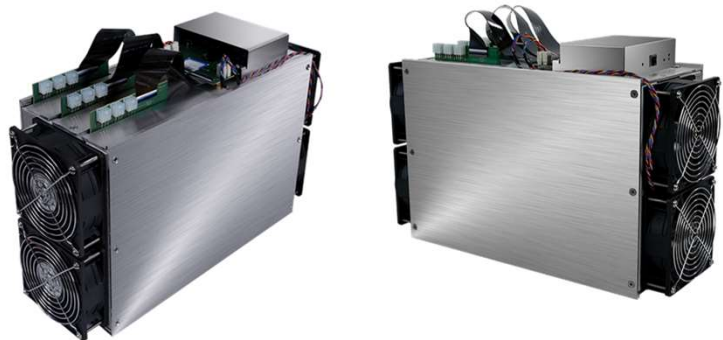
官网: <http://loyaltech.pro/index.html>

推特: <https://twitter.com/LOYALTECH3>

Telegram: <https://t.me/loyaltech>



附件



- 2400M算力/2300W功耗
- 全球最高算力ETH/ETC专业矿机
- 低功耗（耗电仅为显卡矿机的1/6）

YM-100系列-银色

产品	值
算力 (MH/s)	2400+-5%
功耗 (瓦)	2300+-5%

硬件配置	值
矿机尺寸 (厘米)	46*16*30
矿机净重 (公斤)	13.2kg
包装尺寸 (厘米)	53*25*38
整体重量 (公斤)	14.5
存储	DAG:6G



- 2100M算力/2000W功耗
- 全球最高算力ETH/ETC专业矿机
- 低功耗（耗电仅为显卡矿机的1/6）

YM-100系列-黑色

产品	值
算力 (MH/s)	2100+-5%
功耗 (瓦)	2000+-5%

硬件配置	值
矿机尺寸 (厘米)	46*16*30
矿机净重 (公斤)	13.2kg
包装尺寸 (厘米)	53*25*38
整体重量 (公斤)	14.5
存储	DAG:6G

YM-200MINI



- 200M算力/180W功耗
- 14" 笔记本电脑一半大小
- 静音设计, 可在办公室、家里使用
- 低功耗 (耗电仅为588显卡矿机的1/6)

产品	值
算力 (MH/s)	200+-10%
功耗 (瓦)	180+-5%
硬件配置	值
矿机尺寸 (厘米)	18.8*13.2*24.1
矿机净重 (公斤)	1.5kg
包装尺寸 (厘米)	36.5*28.7*16.7
整体重量 (公斤)	1.8
存储	DAG:6G